



GOM-ARGON WORKSHOP

Optische meettechnieken
in Industriële Processen
8 maart 2011



BCN Utrecht
Daltonlaan 100
3584 BJ Utrecht

ARGON
Measuring Solutions

gom
Optical Measuring Techniques
www.gom.com

GOM Benelux-ARGON Workshop

De GOM Benelux-ARGON workshop focust op het inzetten van optische 3D coördinatenmeettechniek in industriële processen.

Tijdens dit evenement stellen de firma's GOM Benelux en ARGON Measuring Solutions adhv een aantal presentaties, live demonstraties en klantengetuigenissen voor welke meerwaarde optische meettechniek voor u kan betekenen.

GOM ontwikkelt, produceert en verdeelt optische meetmachines voor drie-dimensioneel meten van vorm en vervorming. ARGON Measuring Solutions biedt als marktleider in de Benelux meetdiensten aan met GOM meetapparatuur.

ATOS 3D digitaliseerapparaten leveren driedimensionale meetgegevens van industriële onderdelen zoals werktuigen en matrijzen, koetswerkdelen, turbineschoepen, prototypes, spuitgietcomponenten en andere gietstukken. Zowel de metingen als de volledige analyse kunnen worden geautomatiseerd voor kwaliteitscontrole in serieproductie.

- Uitwisselen van ideeën met andere gebruikers
- Ervaringen van gebruikers
- Demonstreren van de huidige meetsystemen
- Scannen en gebruik van de taster met één systeem
- Aanmaken van meetrapporten
- Automatisering

GOM-ARGON WORKSHOP
Optische meettechnieken
in Industriële Processen

8 maart 2011
Aankomst tussen 10:00u en 10:30u
Voor catering wordt gezorgd

Eenvoudig met het openbaar vervoer te bereiken.
Bussen rijden vanuit Utrecht Centraal.

De workshop zal doorgaan in:
BCN Utrecht
Daltonlaan 100
3584 BJ Utrecht

Voor meer informatie, bezoek ons op www.gom.com

We ontvangen graag uw registratie aan de hand van onderstaand formulier. Contacteer ons indien u nog vragen heeft.



GOM-ARGON WORKSHOP Optische meettechnieken
in Industriële Processen

BCN Utrecht
Daltonlaan 100
3584 BJ Utrecht

Registratie voor de workshop

- Bedankt voor de uitnodiging, ik zou graag deelnemen.
- Helaas kan ik niet deelnemen, gelieve informatie op te sturen.

Terugsturen via fax naar:
+32 16 408 734

Of als E-mail naar:
info-benelux@gom.com

Naam / Voornaam

Functie / Departement

Bedrijf

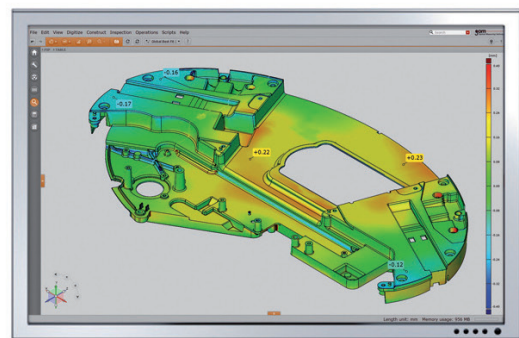
Straat

Plaats

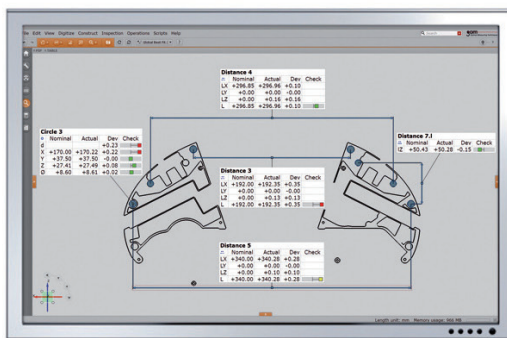
Telefoon-nr / E-mail

Uw interesse:

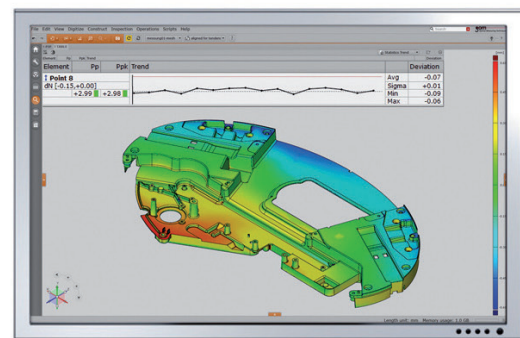
- Inspectie van het eerste stuk
- Inspectie van serieproductie
- Andere:
- Reverse Engineering
- Ontwikkeling van gereedschap-en matrijzenbouw



Ontwerp/actueel vergelijking



Analyse op doorsneden



Trend analyse

GOM en ARGON Measuring Solutions: compleetoplossingen in optische meettechniek

GOM ontwikkelt, produceert en verdeelt optische meetmachines voor drie-dimensioneel meten van vorm en vervorming. Argon Measuring Solutions biedt diensten aan met GOM meetapparatuur voor kwaliteitscontrole en reverse engineering. De systemen zijn gebaseerd op digitale beeldverwerking en worden gebruikt in productontwikkeling, kwaliteitscontrole, materiaal- en componenttesten. Samen bieden wij een complete oplossing aan bestaande uit hardware, software, technische ondersteuning, training en meetdiensten.



3D meettechnieken voor industriële processen

Het ATOS 3D digitaliseerapparaat is een flexibel, draagbaar en optisch meetstelsel. In plaats van enkele punten te meten, wordt de volledige geometrie van het werkstuk gedigitaliseerd tot een puntenwolk of polygoon driehoekenmodel. Dit resultaat beschrijft nauwkeurig zowel de vorm als de primitieven aanwezig in het object, ongeacht de grootte en complexiteit. ATOS genereert 3D coördinaten die gebruikt worden voor een vergelijking met CAD en analyse op doorsneden en materiaaldikte en levert complete meet- en inspectierapporten.

Het ATOS 3D digitaliseerapparaat wordt gebruikt als een nauwkeurige, snelle en robuuste meetoplossing in allerhande industriële processen. ATOS combineert data van hoge kwaliteit met flexibiliteit en is geschikt als meetstelsel in zowel de meetruimte als in productie omgevingen.

Gereedschap, elektroden, spacers

- Controle van slijtage
- Vergelijking met CAD
- Frezen op 3D scandata
- Reverse Engineering
- Positioneren van matrijshelften, kernen, inserts

Vorm- en plaatstoleranties

- Automatische selectie van punten
- Duidelijke datumssystemen
- Overzichtelijke labels
- Vlakheid, paralleliteit, positie, enz.
- Toleranties in overeenstemming met EN ISO 1101 of ASME Y 14.5

Producten

- Ontwerp/actueel vergelijking
- Materiaaldikte analyse
- Inspectie van het eerste stuk
- Assemblage analyse
- Kwaliteitscontrole



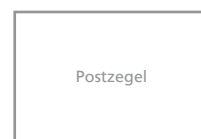
GOM Branch Benelux
 Interleuvenlaan 15 F
 3001 Leuven
 Belgium
 Tel +32 16 408 034
 Fax +32 16 408 734
 info-benelux@gom.com
 www.gom.com



ARGON Measuring Solutions
 Technologielaan 9
 3001 Leuven
 Belgium
 Tel +32 16 380 830
 Fax +32 16 402 600
 info@argon-ms.be
 www.argon-ms.be

Gelieve het registratieformulier in te vullen aan de ommezijde en stuur het terug via mail, fax of contacteer:

GOM Branch Benelux
 info-benelux@gom.com



Antwoord

GOM Branch Benelux
 Interleuvenlaan 15 F
 3001 Leuven

Belgium